

# Wohnungsbau



**MFH Überbauung Salzturm, Bad Zurzach**  
23 Eigentumswohnungen + 98 Mietwohnungen

**MFH Überbauung Bad Zurzach**  
140 Eigentumswohnungen

**MFH Überbauung Neubergstrasse Bad Zurzach**  
32 Eigentumswohnungen

**MFH Überbauung Tägerig**  
9 Eigentumswohnungen

**GSH Überbauung Credit Suisse Döttingen**  
22 Mietwohnungen und 8 Gewerberäume

**Wohn- und Geschäftshaus Blumenthal**  
Mietwohnungen und Gewerberäume

**EFH Edelmann Bad Zurzach**  
Installationen Neubau Einfamilienhaus in Bad Zurzach

**EFH Braun Bad Zurzach**  
Installation Neubau Einfamilienhaus

**Triumph International AG, Bad Zurzach**  
Planung und Installation Wohnung Herr Spiesshofer



**Elektro Schweizer**

5330 Bad Zurzach

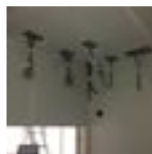
5312 Döttingen

info@schweizer-partner.ch

056 265 00 00

056 268 64 40

www.schweizer-partner.ch



# Kurort, Verwaltungs- Spital und Hotel Objekte

## **Rehaclinic, Bad Zurzach**

Installation Bewegungsbad inkl. Lichtplanung

## **Thermalbad AG, Bad Zurzach**

Sanierung und Austausch Trafo Übergabe Station inkl. Hauptverteiler  
Neubau Sal Aqua Natura  
Umbau und Sanierung Erdgeschoss

## **Thermalquellen Ressort AG / Thermalbad AG**

Neubau von Speisesaal und Seminarräume inkl. automatischer Lichtsteuerung

## **Alters- und Pflegeheim, Bad Zurzach**

Planung und Installation Erweiterung

## **Einwohnergemeinde Wislikofen**

Sanierung Reservoir

## **Einwohnergemeinde Bad Zurzach**

Installation Neubau Schulhaus Neuberg

## **Raiffeisenbank Bad Zurzach**

Komplette Installationen Neubau, Lichtsteuerung, KNX Steuerung, PV Anlage

## **Neue Aargeuer Bank, Bad Zurzach**

Umbau der kompletten Filiale

## **Römisch Katholische Landeskirche des Kantons Aargau**

Installation Sanierung Seminarräume, Küchen-  
und Buffetanlagen Probstei Wislikofen





# Industrie

## **Kernkraftwerk Beznau, Döttingen**

Installationen für den Autonove Komplex Kabelinstallationen  
Notstromgeneratoren

## **LGZ Hochrhein AG, Rekingen**

Installation Industrie- und Lagerhalle 20000 m<sup>2</sup> Licht, Kraft und Steuerungs-  
installationen Hauptverteiler und Netzzuleitungen

## **Steinbruch Mellikon AG**

SUVA Konformität Brecheranlage mit Jens Spiegler (SPS Spezialist)  
Lastwagen Waage und Lastwagen Waschanlage inkl. Steuerung  
Neues Betriebsgebäude. Komplette Installation einer Steinkorb Abfüll Anlage, Licht, Kraft und  
Steuerungsinstallationen, Hauptverteiler und Netzzuleitungen

## **Solvay (Schweiz) AG, Rekingen**

Installation Industriehalle

## **HeiQ Materials, Rekingen**

Installation kompletter Produktionshalle

## **Abwasserverband Region Zurzach**

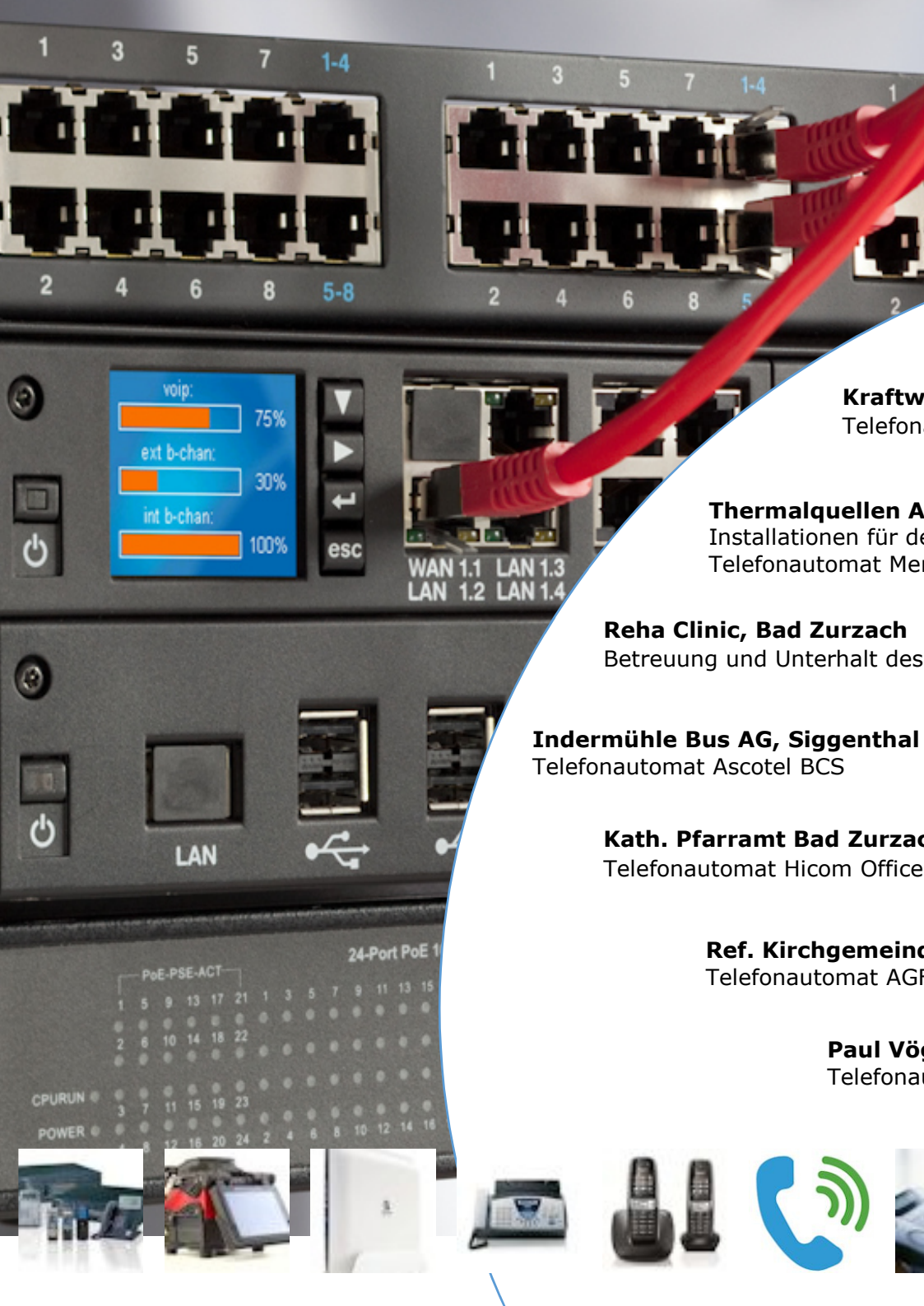
Installation Abwasserpumpwerk Rietheim  
Installation Energieoptimierung ARA Bad Zurzach. Licht, Kraft und Steuerungs-  
installationen in teilweise Ex geschützter Umgebung

## **Thermalbad AG, Bad Zurzach**

Installationen der Wärmepumpenanlage

## **Einwohnergemeinde Rekingen**

Sanierung Strassenbeleuchtung



# Telekommunikation's Objekte

**Steinbruch Mellikon AG**  
Telefonautomat Hicom HiPath

**Kraftwerk Rekingen**  
Telefonautomat Hicom Office Point

**Thermalquellen AG / Thermalbad AG**  
Installationen für den Austausch  
Telefonautomat Meridien

**Reha Clinic, Bad Zurzach**  
Betreuung und Unterhalt des gesamten Telekommunikations Netzes in allen Gebäudeteilen

**Indermühle Bus AG, Siggenthal Station**  
Telefonautomat Ascotel BCS

**Kath. Pfarramt Bad Zurzach**  
Telefonautomat Hicom Office Point

**Ref. Kirchgemeinde Bad Zurzach**  
Telefonautomat AGFEO AS 32

**Paul Vögele AG Leibstadt**  
Telefonautomat Hicom Office Com





# EDV - Netzwerke

**Stiftung Bad Zurzach - Baden, Bad Zurzach**  
Glasfaser Verbindung sämtlicher Gebäudeteile

**Triumph International, Bad Zurzach**  
Komplettes Netzwerk Kategorie 6A - 300 Anschlüsse

**Indermühle AG, Rekingen**  
Erstellen und unterhalten des kompletten EDV Netzwerkes  
mit Kategorie 6A und Glasfaser Verbindungen 180 Anschlüsse

**Überbauung Salzturm, Bad Zurzach**  
EDV Verkabelung Kategorie 6A - 500 Anschlüsse  
Glasfaseranschlüsse je Wohnung - 120 Anschlüsse  
Glasfaserspleissungen OTO und Bep - 600 Stk.

**Schlafklinik, Bad Zurzach**  
Aufbau komplettes EDV Netzwerk Kategorie 6A 80 Anschlüsse

**Minet Areal, Bad Zurzach**  
Komplettes Netzwerk Kategorie 6A - 80 Anschlüsse

**Travelhouse AG, Bad Zurzach**  
Komplettes Netzwerk Kategorie 6A - 30 Anschlüsse